



# Améliorer ses prises de vue

- Extérieures
- Intérieures

Profondeur, exposition, météo, angle de vue...

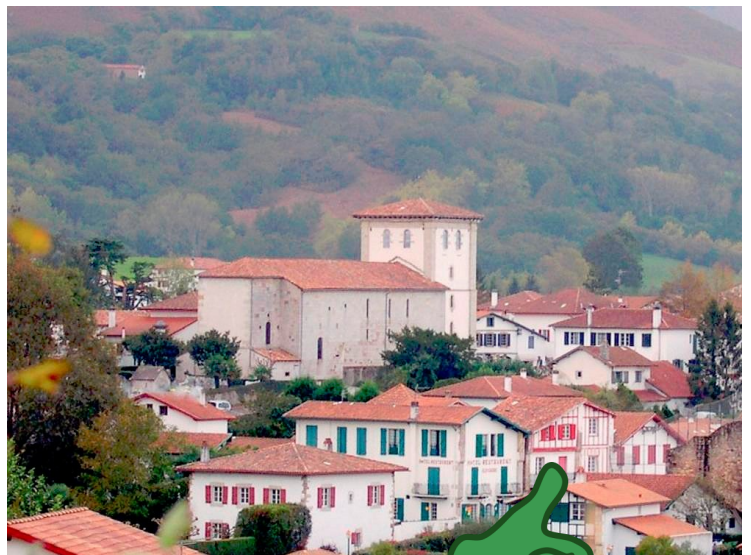
*Les bons conseils de l'Office de tourisme du Béarn des Gaves ...*

## La prise de vue extérieure

### 1 - La profondeur de champs



**Préférer une grande profondeur de champs.**



### 2 - L'exposition





### 3 - La météo



***Préférer les photos prises par beau temps***



***Préférer les photos prises à la belle saison.  
En septembre et octobre, c'est encore mieux !***

### 4 - L'angle de vue



***Préférer un angle de vue attractif  
ou qui peut vous différencier !***



## 5 - Les volets ouverts



## 6 - Mise en scène



**Préférer les photos avec des personnes !**



**Droit à l'image !**

# La prise de vue intérieure d'un bâtiment

## 1 - Allumer toutes les lumières



**Préférer les photos avec les lumières allumées !**



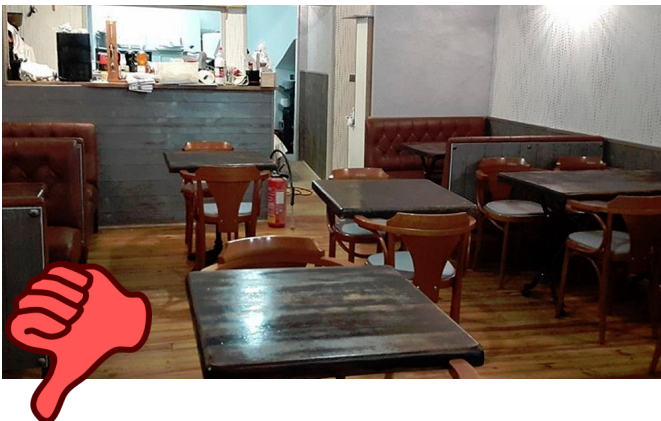
### 3 - Choisir le meilleur angle



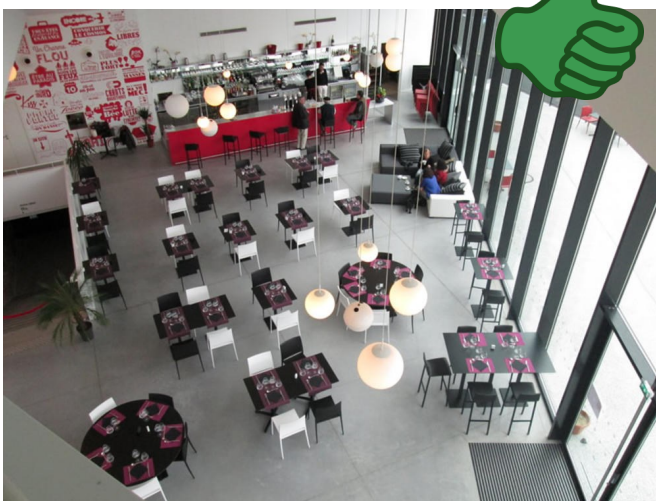
**Testez plusieurs angles et prenez celui qui traduit le mieux l'offre !**



### 4 - Mettre en scène



### 5 - Prendre de la hauteur



### 6 - Prendre un détail



**Pensez au détail : cela donne une ambiance !**



**Escabeau, chaise, mezzanine, osez prendre de la hauteur !**